



# Accessibilité et Déviation

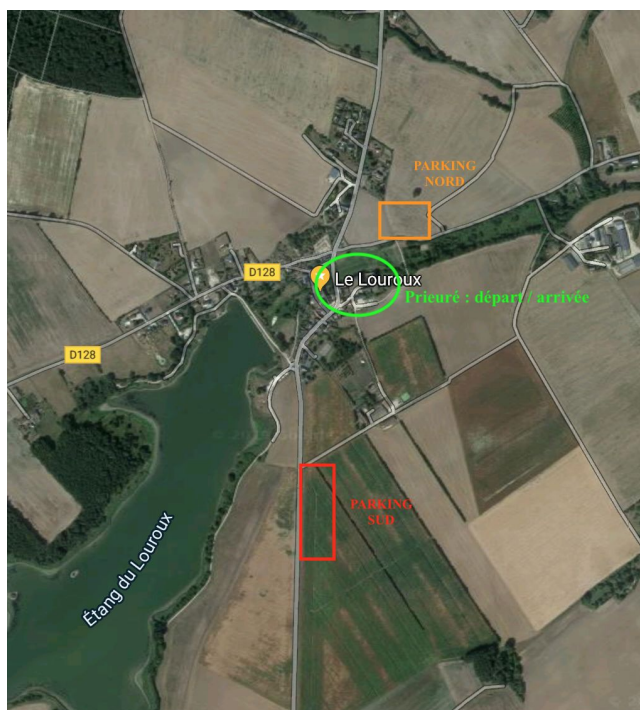
L'Amicale des Pompiers de Manthelan, ainsi que l'ensemble du conseil municipal de Le Louroux, vous averti sur la nécessité de respecter les déviations mises en place.

D 50 : Sens Tours → Le Louroux :

Pour cela les coureurs venant de la D50, devront se garer sur un **champs privé** aménagé pour l'occasion devant le prieuré de Le Louroux.

D 50 : Sens Manthelan → Le Louroux

Les Coureurs venant de la D50, devront se garer sur un **champs privé** aménagé pour l'occasion devant l'étang Départemental.



En effet, le centre bourg ne sera pas accessible ainsi que la traversé par la D128 également .

C'est pourquoi, les organisateurs vous demande de respecter les déviations ainsi que l'utilisation de l'axe D50 pour venir au Trail de l'étang.

Sportivement